

# 荒中だより

**学校教育目標**  
わたしが誇るまち 熊谷に学ぶ日本一の荒中生

めざす生徒像  
本気で学ぶ生徒(知力) 本気で磨く生徒(徳力) 本気で鍛える生徒(体力)

令和8年度 6月(行事は変更になる場合があります。)

日	曜	校内行事	給食			部活	完全下校時刻		
			1年	2年	3年		1年	2年	3年
1	月	1年内科検診 くまなびスクール④	○	○	○	×	15:10	15:10	15:10
2	火	前期中間テスト	○	○	○	×	15:10	15:10	15:10
3	水	生徒会専門委員会、尿検査二次	○	○	○	×	15:10	15:10	15:10
4	木	耳鼻科検診、尿検査二次②	○	○	○	○	18:00	18:00	18:00
5	金	3年修学旅行直前指導、尿検査二次③	○	○	○	○	18:00	18:00	15:10
6	土	3年修学旅行①	下校時刻については、生徒によって異なる場合がありますので、お子様との確認をお願いします。						
7	日	3年修学旅行②							
8	月	3年修学旅行③	○	○	×	○	18:00	18:00	
9	火	3年振替休業日①、3年部活なし	○	○	×	○	18:00	18:00	
10	水	3年振替休業日②	○	○	○	×	15:10	15:10	
11	木		○	○	○	○	18:00	18:00	18:00
12	金	認知症サポーター養成講座	○	○	○	○	18:00	18:00	18:00
13	土	吹奏楽研究発表会							
14	日								
15	月	学総(硬式テニス)地区予選	○	○	○	○	18:00	18:00	18:00
16	火	生徒朝会(学総激励会)、学総(硬式テニス)地区予選予備日	○	○	○	○	18:00	18:00	18:00
17	水	学総市予選(野球・サッカー)、部活動あり	○	○	○	○	18:00	18:00	18:00
18	木	学総市予選中心日①、学総地区予選(柔道)給食カット(お弁当は部ごとに)	×	×	×	○	12:20	12:20	12:20
19	金	学総市予選中心日②、学総地区予選(柔道)給食カット(お弁当は部ごとに)	×	×	×	○	12:20	12:20	12:20
20	土	学総市予選中心日③	学総中心日は、2時間授業です。大会のない生徒は、10:15下校(部活のない生徒)、12:20完全下校(部活ありの生徒)となります。大会のある生徒は、お弁当の持参等、顧問から別途連絡します。						
21	日								
22	月	学総市予選(バスケ・卓球)、学総市予選予備日(野球、ソフトボール、サッカー、ソフトテニス)	○	○	○	○	18:00	18:00	16:10
23	火	学総(水泳)地区予選、学総市予選予備日(野球、ソフトボール、サッカー)	○	○	○	○	18:00	18:00	16:10
24	水	くまなびスクール⑤	○	○	○	×	15:10	15:10	15:10
25	木	尿検査二次予備日①	○	○	○	○	18:00	18:00	18:00
26	金	3年OBL、尿検査二次予備日②	○	○	○	○	18:00	18:00	16:10
27	土	学総代表決定戦	3年生の、学校総合体育大会市予選後の下校時刻については、部活毎に異なります。詳細については、顧問から連絡があります。						
28	日	学総代表決定戦予備日							
29	月	学総市予選(陸上)、尿検査二次予備日③	○	○	○	○	18:00	18:00	16:10
30	火	学総市予選予備日(陸上)	○	○	○	○	18:00	18:00	16:10
7月の主な行事 2日(木)～3日(金):2年夏季林間学校 10日(金):3年高校説明会									

6月号

- 今月の生活目標:服装・身だしなみを整える  
※行事を機に、生活規範を再確認し自ら律する機会に
- 今月の心の目標:きまりやルールを守ろう  
※きまりやルールを守り、集団生活を向上させよう。

熊谷の子どもたちは、これができます!

**アクセル**  
4つの実践

- ・朝ごはんをしっかり食べる。
- ・呼ばれたら「はい」と元気よく返事をする。
- ・「ありがとう」「ごめんなさい」と言う。
- ・友だちをたくさんつくる。

大人が手本となって

**ブレーキ**  
3減運動

- ・テレビの時間を減らします。
- ・ゲームの時間を減らします。
- ・スマートフォン・携帯電話やパソコンに触れる時間を減らします。

## 6/6(土)～6/8(月) 3年生修学旅行



京都・奈良方面への修学旅行が6月6日(土)～6月8日(月)の2泊3日で実施されます。1日目は、奈良公園での東大寺の見学。2日目は、京都市内のタクシーを利用した班別行動。3日目は、班別自由研修が予定されています。

今年の修学旅行のスローガンは、

**いざ過去へ 京都奈良へと時の旅  
～歴史の世界へ さあいくドス～**



です。修学旅行が一生に一度の思い出になるよう学年全員で協力して活動していきましょう。

## 6/13(土)北部支部吹奏楽研究発表会 6/18(木)～20(土)学総市予選中心日

6月には、吹奏楽部の発表会や、3年生最後の公式戦となる学校総合体育大会が行われます。2年生・1年生は、先輩の姿を目に焼き付けながら精一杯の応援をお願いします。

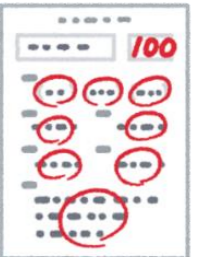


## ☆令和8年5月23日第80回体育祭☆

優勝する気とかないんか?～表彰台に立つんは俺らや!～



## 6/2(火)前期中間テスト



前期の中間テスト(1年生にとっては初めて経験する定期テストとなります。)が6月2日(火)に実施されます。

テストは、日々の授業や取組の中でどれだけ力がついているのか、また、どの部分の学習が十分でないのかを知る機会となります。テスト前は部活動が中止となり、学習時間が増えます。計画を立てて取り組みましょう。

※荒川中では、定期テストの5日前から部活動中止です。

	1時間目	2時間目	3時間目	4時間目	5時間目
1年生	国語テ	数学テ	社会テ	理科テ	英語テ
2年生	国語テ	数学テ	理科テ	社会テ	英語テ
3年生	国語テ	社会テ	数学テ	英語テ	理科テ

## 写真等使用に関する同意書・御協力ありがとうございました。

個人写真等使用に関する同意書への御協力、ありがとうございました。本年度も、業者による体育祭・3年修学旅行・2年夏季林間学校・1年冬季林間学校の写真等の販売を予定しています。業者からの申込書は生徒を通して配布されます。配布時期、販売方法等については、業者から連絡があり次第、お知らせします。今後も生徒の毎日の活躍について、学校だよりやHPを通してお伝えします。